

Créée le 09/06/2025

2.1

>Divers:

-Ras,

>Avancement:

- Mise en oeuvre de la charpente et de la couverture provisoire à 100%.
- Fermeture clôture à 100%, pose des jambes de force à 100%. Pose du portail de chantier à 100%.
- Nettoyage des Parties communes à 100%.
- Contrôle et remplacement des vannes fuyardes de pieds de colonnes à 100%.
- Bâtiments C: Contrôle installation électrique et VMC réalisée en partie commune



CIS-IMMOBILIER [REDACTED]

Créée le 24/07/2025

9.2

>Je vous confirme que l'ensemble des bâtiments C,D,E et F ont été sécurisés et nettoyés. Ils peuvent donc être rendu accessible aux opérations d'expertise et de chiffrage des travaux. Je reste donc dans l'attente de notre ordre de mission pour pouvoir lancer les études pour la rénovation des parties communes.

CIS IMMOBILIER, SERVICE TRAVAUX. [REDACTED]

Créée le 24/07/2025

9.3

> Pourriez-vous me mettre à disposition au prochain rendez-vous 2 passes des parties communes.

STELLIAN EXPERT [REDACTED]

Créée le 17/07/2025

8.1

>Je combien que l'ensemble des parties communes ont été sécurisées sur les bâtiments C,D,E et F.
Un passe général a été posé sur toutes les portes des allées, qu'il faut récupérer auprès du cabinet CIS. Je vous confirme que vous pourrez donc organiser des des nouvelles visites avec les experts privés.

2 MESURES CONSERVATOIRES

Intervenants associés: ALPHA SOLUTIONS - [REDACTED]

Créée le 09/06/2025

2.2

>Divers:
-Poursuivre l'évacuation du matériel stocké sur le parking. Puis terminer d'évacuer les restants de gravats autour de la résidence.
>Toitures:
-Poursuivre et terminer la pose des derniers arrêts de neige sur la petite toiture de R+1.

03 BASE VIE

Intervenants associés: CHBE - [REDACTED]

Créée le 10/06/2025

2.3

>Ras,

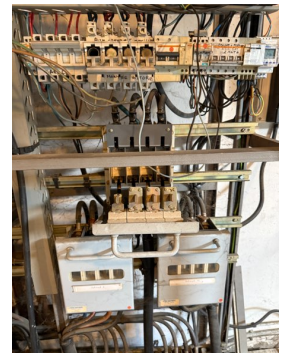
04 ÉLECTRICITÉ

Intervenants associés: [REDACTED]

Créée le 24/07/2025

9.1

> Comme vu ce jour il a bien été constaté qu'on pourrait isoler la Colonne Electrique du C1 pour pouvoir la remettre en service tout en restant en sécurité sur la C2. Il faut donc maintenant le faire valider par les services d'Enedis pour que l'on puisse organiser le découpage du disjoncteur général et remettre en service installation au plus vite. Je n'attends plus que le retour des services de Enedis pour vous donner la confirmation pour lancer ces travaux.



05 CVC/PISCINE

Intervenants associés: Idex - [REDACTED]

Créée le 24/07/2025

9.4

>Suite au contrôle du bloc VMC sur le bâtiment C, je vous remercie d'intervenir pour couper et sécuriser les deux antennes montant et alimentant le C2. Dès que l'électricité sera de nouveau disponible, nous mettrons en service la VMC pour ne traiter que la partie du C1.
>Piscine:
-Afin de contrôler l'état de celle-ci, je vous confirme qu'il n'est nécessaire de la vider, la nettoyer et de la remettre en service au plus tôt, afin de voir si il n'y a pas de dégâts sur le Groupe de filtration, l'intérieur de la piscine, etc.

